



# TU RETO EN TU COMUNIDAD DE VECINOS

#cuidemoselagua

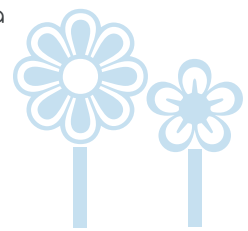




— Las comunidades de vecinos son la unidad básica de convivencia dentro de las ciudades, y por lo tanto, también deberían ser la unidad básica del ahorro de agua. Descubre cómo hacer un mejor uso del agua en las zonas comunes.

### ZONAS VERDES

- Diseña un sistema de riego acorde a las necesidades de tu jardín.
- Escoge plantas autóctonas, de esta manera solo necesitarás una pequeña aportación de agua en los meses cálidos.
- Instala una red de riego elemental con aljibes o estanques que no dependan de sistemas de bombeo.
- Aprovecha el agua de lluvia, coloca alcorques en la base de los árboles y evitarás las fugas de agua.
- Evita regar en las horas centrales del día en las que las temperaturas son más altas para evitar la evaporación del agua.
- Usa sistemas automáticos de riego que sean de goteo para el riego de árboles y arbustos.
- Procura usar siempre el riego por aspersión y diseña correctamente la posición, cobertura y caudal de los aspersores.
- Suscríbete gratuitamente a nuestro servicio "Hoy no hace falta regar". Recibirás noticias meteorológicas en tu móvil que te ayudarán a saber cuánta agua necesitan tus plantas. Apúntate en: [www.canalgestion.es/AltoSMSRiego](http://www.canalgestion.es/AltoSMSRiego)



### ZONAS DE PISCINA

- Cubre la piscina sin vaciarla en los meses que no se utiliza y conecta la depuración cada 10 días para mantener el agua varios años.
- Instala un sistema de depuración de circuito cerrado.
- Instala temporizadores o sistema de infrarrojos en los grifos de la instalación.



### ZONAS COMUNES

- En lugar de agua, procura usar aspiradoras, recoge-hojas, cepillos y escobas para la limpieza.
- Instala sistemas de refrigeración de frío o calor por aire. Y si usas alguno que precise agua, asegúrate de que sean de circuito cerrado.



### INSTALACIONES DEPORTIVAS

- Instala temporizadores o sistemas de infrarrojos en los grifos de la instalación.



### EL RETO Y TÚ

- Cierra levemente la llave de paso de la vivienda. No apreciarás la diferencia y ahorrarás una gran cantidad de agua diariamente.
- Instala economizadores de agua en grifos, duchas e inodoros.
- Repara los grifos si detectas pérdidas o fugas.
- Por favor, recuerda realizar mantenimientos periódicos para comprobar fugas y llámanos en caso de encontrar alguna avería al [900 365 365](tel:900365365).



900 365 365

nuestro teléfono  
365 días a tu servicio  
info@canalgestion.es

---

[www.sumatealretodelagua.com](http://www.sumatealretodelagua.com)  
[www.canalgestion.es](http://www.canalgestion.es)



Súmate  
al reto del  
AGUA

**Canal**   
de Isabel II **gestión**